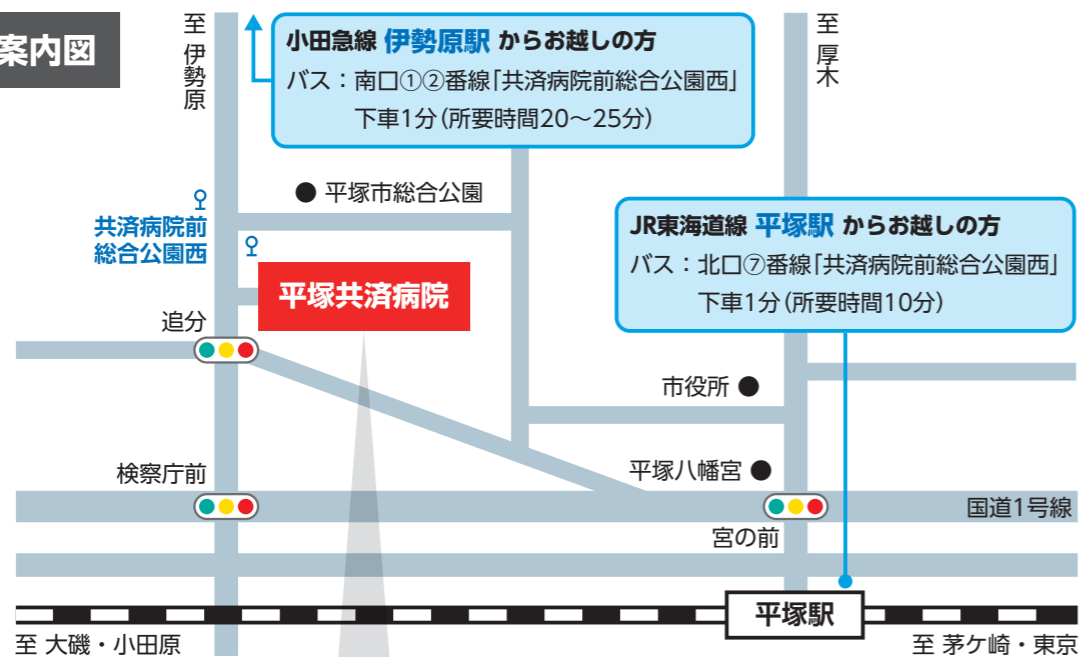


アクセス

病院案内図



要予約

2026年度～



ック

平塚共済病院 健診センター

院内案内図(健診センター)

- ①赤色→黄色のラインをたどる
- ②採血センター前を左へ
- ③生理機能検査室前のエレベーターで2Fへ



●当院の診察券をお持ちの方は、再来受付機を通さず直接健診センターへお越しください。

予約

【窓口受付時間】 平日 9:30～16:15

【電話受付時間】 平日 13:30～16:15

【専用フリーダイヤル】 0120-330-750

【ホームページ】 <https://hrt.kkr.or.jp>

ご予約方法

完全予約制ですので直接、健診センターにお越しいただくかお電話でのご予約となります。当院ホームページからも一部ご予約が可能です。

国家公務員共済組合連合会
平塚共済病院

〒254-8502 神奈川県平塚市追分9-11
TEL. 0463-32-1950(代) FAX. 0463-31-1865(代)

平塚共済病院



健診

平塚共済病院健診センターはあなたの健康をサポートします。

当院は大正8年に開設された、歴史ある、地域の医療を支えることを使命としている病院です。
健診センターでは、人間ドック・脳ドック・各種健診を承っており、最新の検査設備を駆使し、専門医による多種多項目にわたる総合健康診断を効率よく行ってまいります。

コースのご案内

A 人間ドック 49,500円(税込) [午前のみ]	身体計測	身長・体重・肥満度・BMI・体脂肪率・腹囲・体組織検査・血圧	
	血液検査	貧血・血液疾患	白血球数・赤血球数・血色素量・ヘマトクリット・MCV・MCH・MCHC・血小板数・Fe・総蛋白・アルブミン・A/G比・蛋白分画・AST・ALT・LDH・ALP・γ-GTP・Ch-E・総ビリルビン・直接ビリルビン・CK
		感染症	CRP・血沈1時間
		リウマチ	RF定量
		梅毒	RPR・TPHA
		肝炎	HBs抗原・HCV抗体
		腫瘍マーカー	PSA：男性・CA125：女性
		糖尿病	空腹時血糖・HbA1c
		脂質異常	総コレステロール・中性脂肪・HDL-コレステロール・LDL-コレステロール
		痛風	尿酸
		腎臓・肝臓・膵臓機能	尿素窒素・クレアチニン・eGFR・ナトリウム及びクロール・カリウム・カルシウム・アミラーゼ
	尿検査	尿一般(比重・ph・蛋白・糖・ケトン体・潜血・ウロビリノーゲン・ビリルビン・亜硝酸)・沈渣	
	便検査	便潜血2日法	
聴力検査	オージオメトリー(1000Hz, 4000Hz)		
眼科検査	視力検査・眼圧検査・眼底検査		
生理検査	心電図・腹部超音波検査		
胃内視鏡検査	経鼻または経口の選択可		
X線検査	胸部X線検査(2方向)		
医師の診察	自覚症状や他覚症状、既往歴のチェック		

専門コースのご案内	身体測定	血圧検査	血液検査	尿検査	便検査	視力検査	聴力検査	心電図検査	胸部X線検査	医師の診察	眼底・眼圧検査	腹部超音波検査	胃内視鏡検査	頭部MRI/MRA検査	頸動脈超音波検査	認知症テスト	胸部CT検査	喀痰検査	簡易内臓脂肪測定	生活指導	内臓脂肪CT検査	頸部細胞診検査	経腔超音波検査	乳腺超音波検査	乳房X線検査	動脈硬化検査
B 脳ドック 60,500円(税込) [水の午前、午後のみ]	●	●												●	●	●										
C 肺ドック 16,500円(税込) [午前のみ]		●							●								●	●								
D 簡易メタボドック 4,950円(税込) [午前・午後可]	●	●	●																●	●						
E メタボドック 11,000円(税込) [午前のみ]	●	●	●																	●	●					
F レディースドック40歳未満 36,300円(税込) [火・金の午後のみ]		●	●					●															●	●	●	
G レディースドック40歳以上 59,400円(税込) [火・金の午後のみ]		●	●					●															●	●	●	
H 動脈硬化ドック 29,700円(税込) [水の午前のみ]	●	●	●	●				●							●										●	
I 定期健康診断 12,650円(税込) [午前・午後可]	●	●	●	●		●	●	●	●	●																※労働安全衛生法に基づく11項目実施

単独検診〈下記の検査のみでご受診いただけます。〉

骨密度検査
骨年齢、骨粗鬆症のチェックを行います
木・金のPMは、ご受診できません
8,940円(税込)

腹部超音波(エコー)検査
肝臓・胆のう・膵臓・腎臓・脾臓等のチェックを行います
全日PMは、ご受診できません
8,800円(税込)

頸動脈超音波検査
動脈硬化のチェックを行います
全日PMは、ご受診できません
6,050円(税込)

睡眠時無呼吸検査
睡眠時無呼吸症候群の重症度チェックを行います
14,850円(税込)

胃内視鏡(胃カメラ)検査
胃・食道がん、胃・十二指腸潰瘍等のチェックを行います
全日PMは、ご受診できません
19,140円(税込)

簡易内臓脂肪測定
生活習慣病のチェックを行い、生活習慣改善の気づきを促します
妊娠中不可
3,520円(税込)

アレルギー検査(簡易検査)
アレルギー反応が関係した疾患のチェックを行います
1,815円(税込)

アレルギー検査(36種類：MAST36)
血液で36種類のアレルゲンを測定します
18,040円(税込)

乳腺超音波(エコー)検査
乳がん・乳腺症のチェックを行います
水のPMは、ご受診できません
7,700円(税込)

乳がん検査(マンモグラフィー)
1方向：9,350円(税込) / 2方向：11,000円(税込)
乳がん・乳腺症のチェックを行います
※乳房視触診はありません
木のPMは、ご受診できません

肺(胸部)CT
肺がん・肺疾患全般のチェックを行います
全日PMは、ご受診できません
13,420円(税込)

LOX-index(血液検査)
脳梗塞・心筋梗塞の発症リスクを評価します
13,200円(税込)

アミノインデックス(女：6種類、男：5種類)
がんのリスクや、早期発見のチェックを行います
男：胃がん、肺がん、大腸がん、膵臓がん、前立腺がん
女：胃がん、肺がん、大腸がん、膵臓がん、乳がん、子宮がん・卵巣がん
全日PMは、ご受診できません
29,700円(税込)

アミノインデックス(女：9種類、男：8種類)
がんのリスク早期発見チェックを行います
男：胃がん、肺がん、大腸がん、膵臓がん、前立腺がん、脳心疾患、糖尿病、アミノ酸＋認知症(50歳以上のみ)
女：胃がん、肺がん、大腸がん、膵臓がん、乳がん、子宮がん・卵巣がん、脳心疾患、糖尿病、アミノ酸＋認知症(50歳以上のみ)
※アミノインデックスに関する情報は ▶▶▶
こちらのQRコードを讀取して下さい
全日PMは、ご受診できません

子宮がん細胞診検査(頸部)
子宮がんのチェックを行います
月・水・木のPMは、ご受診できません
5,940円(税込)

子宮がん細胞診検査(頸部)+HPV抗体検査
子宮がんのチェックを行います
月・水・木のPMは、ご受診できません
11,770円(税込)

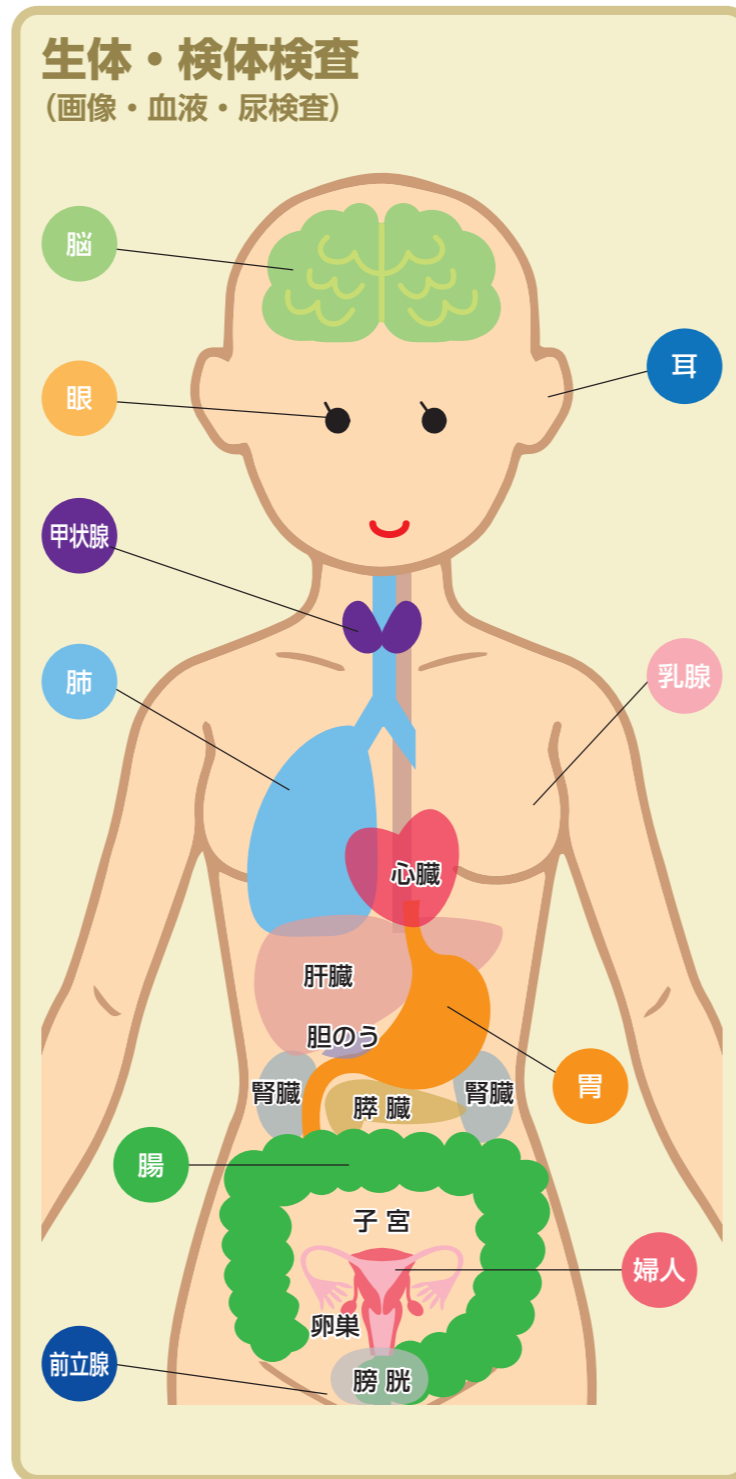
子宮がん細胞診検査(頸部・体部)
子宮がんのチェックを行います
月・水・木のPMは、ご受診できません
14,190円(税込)

子宮がん細胞診検査(頸部)+経腔子宮超音波(エコー)検査
子宮がん、子宮や卵巣の状態のチェックを行います
月・水・木のPMは、ご受診できません
11,000円(税込)

子宮がん細胞診検査(頸部・体部)+経腔子宮超音波(エコー)検査
子宮がん、子宮や卵巣の状態のチェックを行います
月・水・木のPMは、ご受診できません
17,930円(税込)

オプション一覧 (A~I コースと単独検診にご追加できます。)

検査項目	検査内容	税込金額	
脳	脳ドック用採血セット 血液検査 (肝機能+腎機能+血液一般+脂質+糖代謝+尿酸) に心電図検査 ※脳ドック専用のオプションとなります。	11,000円	
肺	喀痰	4,840円	
	肺 (胸部) CT検査	11,000円	全日 PM 不可
胃	胃内視鏡検査 経鼻: 5.0mmカメラ 細口: 5.0mmカメラ	15,950円	全日 PM 不可
	ピロリ菌抗体検査	1,155円	
	ペプシノゲン	3,355円	
	ABC検査	4,400円	
眼	眼底検査	2,200円	
	眼圧検査	1,155円	
婦人	聴力検査	1,540円	
	子宮頸部細胞診	4,950円	
	子宮頸部細胞診+HPV抗体検査	9,460円	
	経腔子宮超音波検査 (膣エコー)	5,830円	
	子宮体部細胞診	7,150円	月・水・木 PM 不可
	子宮頸部細胞診+経腔子宮超音波検査	8,800円	
	子宮頸部・体部細胞診+経腔子宮超音波検査	15,070円	
	子宮頸部・体部細胞診	11,880円	
甲状腺	甲状腺セット TSH・FT3・FT4	5,060円	
	乳がん検査 (マンモグラフィ)	1方向 7,810円 2方向 9,020円	木 PM 不可
乳腺	乳腺超音波 (エコー)	5,830円	水 PM 不可
	便検査 (便潜血反応・2回法)	1,540円	



検査項目	検査内容	税込金額	
血沈1時間	身体の中で炎症が起きてるか気になる方	132円	
CRP		220円	
尿素窒素	腎臓の働きが正常か気になる方	154円	
カルシウム	副甲状腺や骨の病気が気になる方	154円	
クレアチニン	腎機能が気になる方	154円	
Fe	貧血があり、原因が気になる方	154円	
RF定量	関節リウマチが気になる方	462円	
蛋白分画	肝機能障害や、血液の病気が気になる方	253円	
HbA1c	糖尿病が気になる方	682円	
血液型	血液型を知りたい方	660円	
NT-proBNP	心臓への負担を測定する検査	1,870円	
リウマチセット	手指各関節の、こわばりや腫れ、痛みが気になる方	5,115円	
更年期障害セット【女性用】	更年期障害が気になる方 ※妊娠されている方はお付けできません。	3,960円	
アレルギー検査 (IgE)	アレルギー反応が関係した疾患が気になる方	1,540円	
アレルギー検査 (MAST36)	36種類のアレルゲンを調べる検査	15,730円	
LOX-index	脳梗塞・心筋梗塞の発症リスクを知りたい方 ※脳梗塞・心筋梗塞を診断するものではありません。	12,100円	
アミノインデックス・AICS (男性 5種/女性 6種)	胃・肺・大腸・膵臓・前立腺 (男性)・子宮/卵巣 (女性) がんとリスクを知りたい方 ※がんを診断するものではありません。 ※妊娠中、授乳中、がん治療中、先天性代謝異常、透析患者の方はお付けできません。	28,600円	全日 PM 不可
アミノインデックス・AIRS (男性 8種/女性 9種)	胃・肺・大腸・膵臓・前立腺 (男性)・子宮/卵巣 (女性) がんと脳心疾患・糖尿病+認知症のリスクを知りたい方 ※がんを診断するものではありません。 ※妊娠中、授乳中、がん治療中、先天性代謝異常、透析患者の方はお付けできません。	32,010円	全日 PM 不可
体組織検査 (脂肪・筋肉等)	脂肪・筋肉・基礎代謝量・体内年齢が気になる方	1,045円	
簡易内臓脂肪測定	生活習慣病が気になる方 ※妊娠中不可	3,080円	
内臓脂肪CT検査	腹腔内の臓器に付いている脂肪が気になる方	9,020円	全日 PM 不可
骨密度検査 (DEXA法)	骨年齢・骨粗鬆症が気になる方	4,950円	木・金 PM 不可
腹部超音波検査	肝臓・胆のう・膵臓・腎臓・脾臓の状態が気になる方	7,315円	全日 PM 不可
頸動脈超音波検査	動脈硬化の有無が気になる方	4,950円	全日 PM 不可
動脈硬化検査 (ABI)	血管年齢・血管の硬さが気になる方	3,300円	全日 PM 不可
睡眠時無呼吸検査 (SAS)	睡眠時無呼吸症候群が気になる方	12,430円	

※腫瘍マーカーとは...

がん細胞やがんに対応した体が作り出す特定の物質です。その物質の濃度を測定することでがんの存在や種類を知ることができ、血液検査です

検査項目	検査内容	税込金額	検査項目	検査内容	税込金額	検査項目	検査内容	税込金額		
その他腫瘍マーカー	AFP	肝臓がん	1,650円	CA125	卵巣がん 子宮がん	2,310円	腫瘍マーカーセット	【男性・女性 共通】 (CEA・CA19-9・AFP・SCC・CYFRA)	左記参照	7,040円
	CEA	消化器がん	1,650円	SLX	肺がん・卵巣がん・消化器系がん	2,310円		【男性】 (CEA・CA19-9・AFP・SCC・CYFRA・PSA)	左記参照	8,690円
	SCC	肺がん (扁平上皮がん)・子宮がん (扁平上皮がん)	1,760円	CYFRA	肺がん (扁平上皮がん) (腺がん)	2,310円		【女性】 (CEA・CA19-9・AFP・SCC・CA125・CA15-3)	左記参照	8,360円
	CA15-3	乳がん	1,760円	CSLEX	乳がん・腺がん	2,365円				
	CA19-9	消化器がん	2,090円							
	PSA	前立腺がん	2,090円							

注意事項

- 院内では感染対策のためマスクの着用をご協力お願いいたします。
- 健診前7日以内に発熱、体調不良のあった場合は受診を延期とし、日程変更をさせていただきます。ご連絡をお願いします。
- 以下の場合、必ず7日前までにご連絡をお願いします。
 - ①検査の追加・変更
 - ②予約日の変更又はキャンセル
※予約変更の場合は、ご希望日に添えない場合がありますのでご了承ください
 - ③領収書の発行を以下で希望される方(当日のお申し出には対応出来兼ねます。)
 - 1.基本コースとオプションに分けて発行
 - 2.会社名義で発行
 - 3.インボイス対応
- 以下の方は事前連絡いただき、お付き添い者同伴で受診をお願いします。
 - ①お身体に不自由があり介助を要する方
 - ②お一人での行動が困難な方
 - ③日本語でのコミュニケーションが困難な方
- 以下の医療機器をご使用の方は受付時にお申し出ください。
 - ①ペースメーカー埋込みの方
 - ②インスリンポンプ装着の方
 - ③持続血糖測定器装着の方 等
- 内視鏡検査で、「病理組織検査(生検)」を希望された場合は、別料金となります。
- 予防接種を受ける方は、接種後1週間以上空けることをおすすめします。
- お支払いはクレジットカードもご利用可能です。(領収書にカード支払いの旨記載あり)
※領収書を補助金申請等でご使用になる場合はご注意ください。
なお、お支払い後のクレジットから現金への変更はできません。
- メッシュ素材の衣類は着用頂けません。
- マスカラやアイライナー等、アイメイクをされている方は、眼の検査が正確にできない場合があります。
- 受診時の履物の貸出はございません。(移動しやすい靴で来院ください)

- 駐車場をご利用の方は、駐車券をお持ちください。
- 貴重品は、お持ちにならないようお願いいたします。
- お子様連れでのご受診はご遠慮ください。
- 原則、健康診断・各種ドック受診の同日での外来受診はご遠慮いただいております。
- また、外来受診のための事前採血等の検査を、健診・ドック受診の際に同時に行うことはできません。

各種検査についての注意事項

下記検査を受診される方は必ずご確認ください。検査項目が不明の場合は健診センターまでお問い合わせください。

●採血

午前受診：夕食は20時までに済ませ、それ以降の食事は避けてください。
水分はお茶・お水のみ朝7時までに少量のみ可

午後受診：夕食は20時までに済ませ、朝・昼食は軽めに済ませてください。

水分はお茶・お水のみ可

※採血項目に血糖、中性脂肪がある方場合
→食後6時間あけてください。

●腹部超音波検査、胃の検査

夕食は20時までに済ませ、それ以降の食事は避けてください。

●胃内視鏡検査

血液をサラサラにする薬(抗凝固剤：ワーファリン、バイアスピリン等)を服用中で、病理組織検査(生検)を希望の方は、主治医と相談の上、ご受診ください。

●マンモグラフィ

ペースメーカー埋込み・皮下埋込み型ポート(CVポート)の方は片側のみの撮影となります。事前にお申し出ください。

また、豊胸手術後の方は検査をお受けする事ができません。

●睡眠時無呼吸検査

マニキュアやジェルネイルは、検査前にすべて落としてください。

【午前受診の方】

- 飲食：『各種検査についての注意事項』の該当検査をご確認ください。
- 服薬：血圧・心臓の薬は7時頃までに服用してください。
血糖の薬は服用しないでください。

【午後受診の方】

- 飲食：『各種検査についての注意事項』の該当検査をご確認ください。
- 服薬：普段通り服用してください。
血糖の薬を服用している方で、食後6～10時間あける方は主治医にご相談ください。
- 服装：ツナギやワンピース等の1枚着は避け、金属やボタンのない服装でご受診ください。
金属やプラスチックがついた下着類、肩こり防止用マグネット・湿布・アクセサリーは外してください。

【脳ドック受診の方】

- 以下に該当される方は、治療及び実施した医療機関に受診可能かお問合せください。
※確認が取れない場合は、脳ドックをお受けできません。
 - ①クモ膜下出血によるクリッピング手術後の方
 - ②脳室シャントの方
 - ③心臓ペースメーカーの方
 - ④義眼の方
 - ⑤口腔内インプラントの方
 - ⑥体内に金属を入れている方 例：人工関節(膝・股関節・ワイヤーボルト等)
- 以下の方は脳ドックをお受けできません。
 - ①外せないアクセサリーをしている方
 - ②入れ墨、アートメイク(落とせないもの)をしている方
 - ③妊娠中の方
 - ④閉所恐怖症の方
- 飲食：他コースやオプションでの血液検査の有無により異なります。
 - ・血液検査がない方：食事制限はありません。
 - ・血液検査がある方：『各種検査についての注意事項』の採血をご確認ください。

- 服薬：普段通り服用してください。
血糖の薬を服用している方で、食後6～10時間あける方は主治医にご相談ください。
- 検査当日以下の内容をお守りください
 - ①マニキュアやジェルネイルは事前にすべて落として来院ください。
 - ②お化粧はすべて落として来院ください。(アイメイク、日焼け止め等も含む)
 - ③カラーコンタクトは外してください。(通常のコンタクトは可)
 - ④金属類・時計・磁気カード・補聴器・アクセサリー・ヘアピン・エレキバン・持続血糖測定器は検査室へ持ち込みできません。

受診当日について

- 1.健診センター入口の番号札をお取りください。
 - 2.自動血圧計で血圧測定をしてください。(記録紙をお持ちになってください)
 - 3.健診センター内設置の体温計にて、体温測定後、血圧記録紙の下部に記載ください。
 - 4.受付開始まで、待合室でお待ちください。
- 検査内容によって受付・検査の順番が前後いたします。ご了承ください。
 - 下記の症状がある方は、事前にお申し出ください。
 - ①発熱、体調不良の方、または受診日7日前までにその状態であった方
 - ②生理中の方、妊娠中又は妊娠している可能性のある方
 - 視力測定時にメガネをご使用の方は、お手元にご準備ください。

受付を効率よく行うためにご理解とご協力の程、よろしくお願い致します